



# Wo Engel Ferien machen



moderne  
Ferienwohnung  
3.5 Zimmer 85m<sup>2</sup>  
für 4 (-6) Personen

Erlenweg 57  
CH-6390 Engelberg  
seglimmo.ch

- ✓ Moderne Wohnung, 85m<sup>2</sup> mit 2 Schlafzimmern (2 x 2 Bett + 2 Zusatzbett)
- ✓ Wohn- und Esszimmer mit offener Küche und Chemineeofen
- ✓ Balkon 10m<sup>2</sup>, verglaste Terrasse nord /west
- ✓ Gepflegte Liegenschaft mit Einstellhalle, Fahrradkeller, Ski-Raum
- ✓ Waschküche, grosse Kellerräume
- ✓ Beste Lage unweit von Bergbahn Engelberg Titlis und Zentrum



Engelberg ist der ideale Platz für Abenteuer in der Luft, auf dem Wasser, zu Lande und in den Felsen. Grosse Auswahl an sportlichen Sommer- und Winteraktivitäten, wie Wandern, Mountainbiking, Bergsteigen, Felsklettern, Wellness-Einrichtungen, 9-Loch Golfplatz, Joggingpfade, Sportcenter, Skifahren und Langlaufen, Snowboarden, Eishalle, Hallenbad, Schwimmbad, Tennis, Badminton u.a. mehr.

Geniessen Sie ruhige und entspannte Stunden / Tage / Wochen in der «Casa SeGlimmo uno» an beliebter Lage unweit der Bergbahnen Engelberg Titlis in der Residenz an der Aa.

Wohnzimmer mit Küche



Küche: Geschirrspüler, Mikrowelle, Nespresso-Maschine, Keramikkochfeld, Backofen, Dampfzug, Geschirr für 6 Personen

Wohnzimmer mit TV / Color Printer



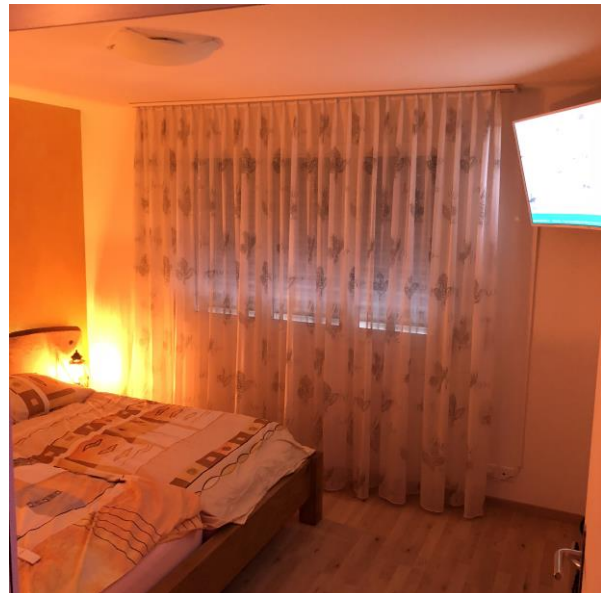
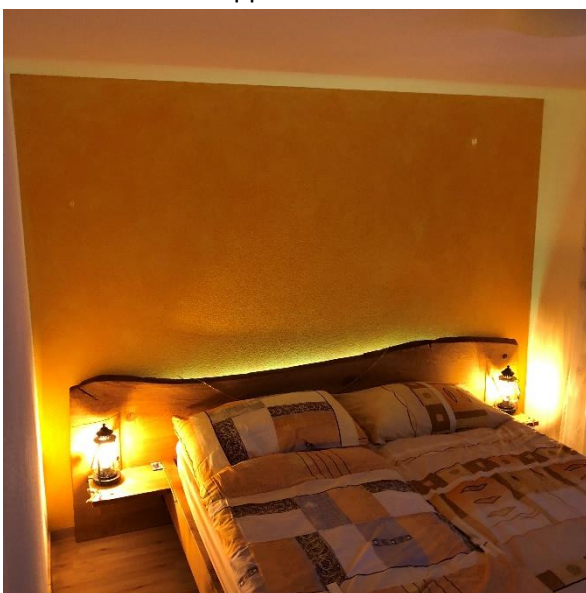
Wohnzimmer mit Balkon 10m<sup>2</sup>



Grundriss



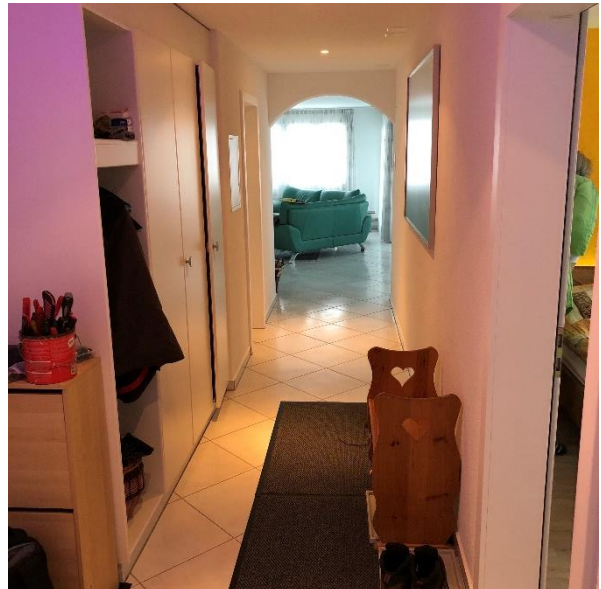
Senior Suite mit Doppelbett und TV



Junior Suite mit Doppel-Himmelbett und TV



Flur mit automatischem Nachtlicht



Badezimmer mit Bad und Dusche



Fahrrad Raum (1.UG)



Ski + Schuh Raum (1. UG)



Waschküche (1.UG)



## Anreise:

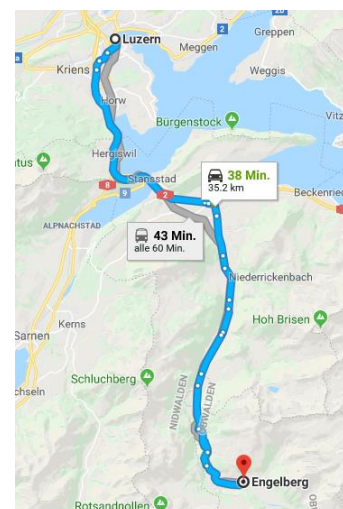
### Mit dem Auto:

Auf schweizer Autobahn A2 Basel Richtung Chiasso, an Luzern vorbei auf A2 bis Autobahnausfahrt 33 - Stans-Süd nehmen. Dann Wegweiser Richtung Engelberg folgen.

### Mit ÖV:

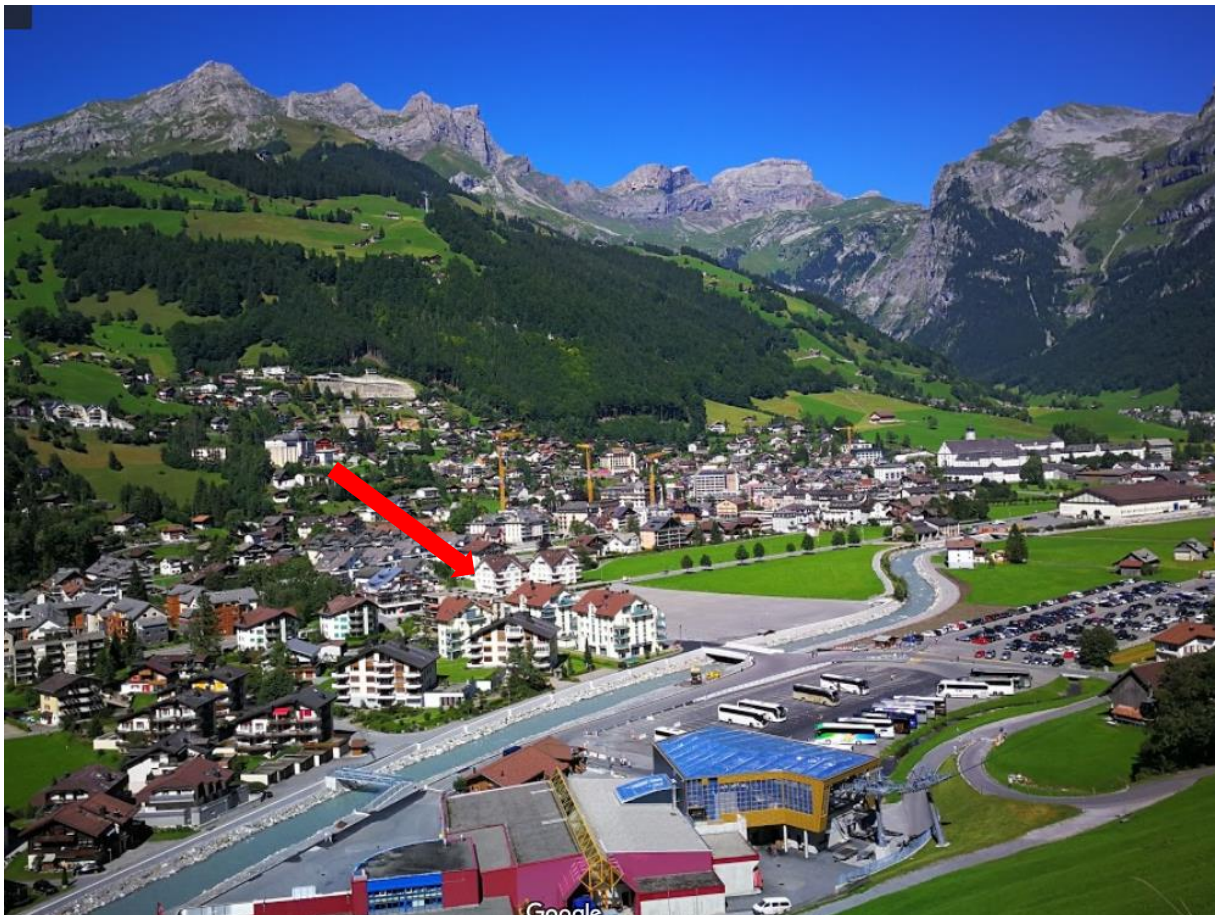
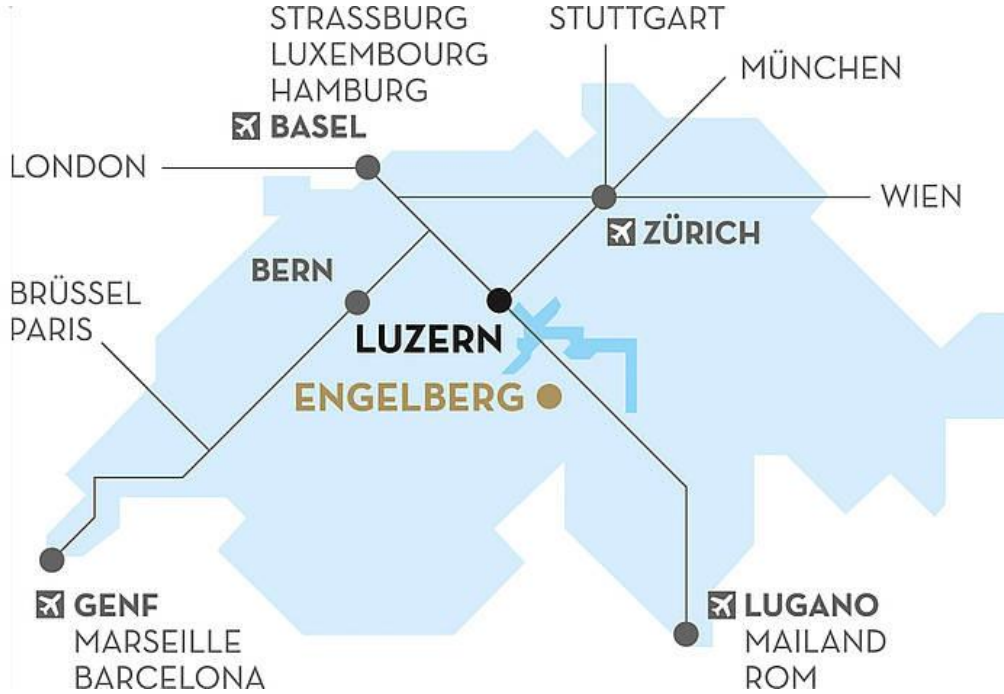
Nationale und internationale Verbindungen (ab Zürich Flughafen Verbindungen im Halbstundentakt mit ca. 1h Fahrzeit) bis Luzern. Danach mit der Zentralbahn in 43min hinauf nach Engelberg. Sämtliche Verbindungen finden Sie auf [www.sbb.ch](http://www.sbb.ch).

In Engelberg bringt Sie der gratis Bus zu den verschiedenen Talstationen.



**Wo liegt Engelberg:**

Zentraler geht es nicht. Engelberg-Titlis liegt quasi in der Mitte der Schweizerflagge und ist mit den öffentlichen Verkehrsmitteln und dem Auto das ganze Jahr einfach zu erreichen.



## **Auffinden der Wohnung**

### **Adresse:**

Erlenweg 57  
CH- 6390 Engelberg (OW)  
GPS-Koordinaten: 673260, 185728 - 46.81867, 8.39865

Mehrfamilienhaus

Wohnung **Nr. 3**

1. OG, von der Treppe her = Eingang rechts, aus dem Lift heraus 1. OG (links)

### **Bei Anreise mit dem Auto:**

Es kann mit dem Auto direkt in die Tiefgarage gefahren werden. Der Parkplatz Nr 3 ist entsprechend gekennzeichnet und liegt direkt links neben der Eingangstüre in das 1.UG. Das elektrische Garagentor lässt sich mittels eines Schlüsselschalters (mit dem Wohnungsschlüssel), welcher sich in der Garageneinfahrt an der linken Wand befindet, direkt aus dem Auto heraus öffnen.

### **Parkmöglichkeiten**

1 Tiefgaragenparkplatz (Nr 3) gehört zur Wohnung. Tiefgarageneinfahrt ist wintersicher und beheizt. Weiter stehen im Aussenbereich direkt vor dem Haus Besucherparkplätze zur Verfügung. Bei deren Benutzung unbedingt Instruktionen in der Hausordnung befolgen (sonst erfolgt Verzeigung). Weitere Parkplätze stehen vis a vis über die Hauptstrasse zur Verfügung (kostenpflichtig).

### **TV / WiFi**

Die Wohnung ist mit WiFi ausgerüstet. Die Informationen dazu lassen sich in der lokal vorliegenden Hausordnung finden.

Das Wohnzimmer wie auch beide Schlafzimmer haben je einen eigenen TV (Cable), welche parallel auch mit dem Internet verbunden sind (Netflix).

Ebenso steht ein Web-Radio mit Sonos zur Verfügung im Wohnzimmer.

### **Hausordnung**

Diese ist als separates Dokument und als gedruckte Version vor Ort zur Verfügung.

### **Haustiere:**

Haustiere sind in den Ferien nicht dabei.

### **Vermietung:**

Wohnung Nr3, wie beschrieben  
Inkl. Bettwäsche und Badetücher  
Inkl. Endreinigung  
1 Tiefgaragenplatz (Nr 3)  
Fahrrad Keller  
Ski +Schuh Keller  
Optional: Aussenparkplatz (zwingend mit Parkkarte deklarieren)

für 4 Personen,  
optional bis 6 Personen (mit 2 Zusatzbetten)

SeGlimmo AG  
Erlenweg 57  
CH-6390 Engelberg

041 500 12 34  
hallo@seglimmo.ch

#### Notfall-Nummern

+41 79 33 33 558

+41 79 756 08 37

+41 62 878 10 24

Ernst Senn

Franziska Senn

nachts, falls Handy in der Ladestation ist